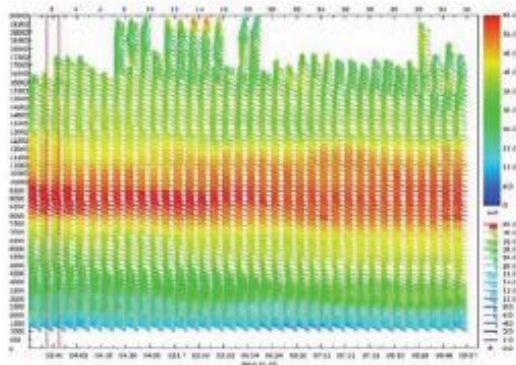


### 23 公里平流层风廓线雷达

23km 平流层风廓线雷达采用固态有源相控阵、数字接收机等先进技术。它可以连续获得地面水平风速、风向和垂直气流的气象数据，以及大气折射结构常数 $C_n^2$ 等。该雷达具有数据采集率高、可靠性高、无人值守等特点。

#### 主要技术参数

探测高度范围	2km~ 23km
高度分辨率	200m (低模式下),400m (高模式下)
时间分辨率	10 分钟
风速测量范围	水平风速: $\geq 80\text{m/s}$ 垂直气流: $-24\text{m/s} \sim +24\text{m/s}$
测风误差 (RMS)	风速: $\leq 1\text{m/s}$ (当风速 $\leq 10\text{m/s}$ ) 10% (当风速 $> 10\text{m/s}$ ) 风向: $10^\circ$ (当风速 $\geq 6\text{m/s}$ )
垂直风测误差	$\leq 0.25 \text{ m/s}$



风剖面图



23 公里平流层风廓线雷达