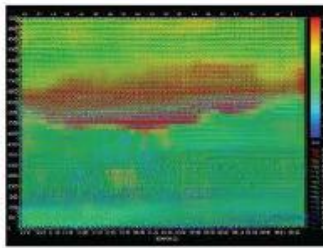


对流层风廓线雷达

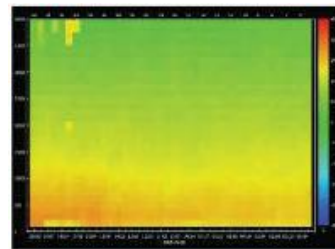
风廓线雷达采用有源固态相控阵天线，可靠地提供水平风速和方向的连续实时垂直剖面。水平风分量，垂直速度从 150m 到 30km 地面水平 (agl) 无人值守运行。通过添加可选的无线电声学系统 (BASS) 可扩展该系统。



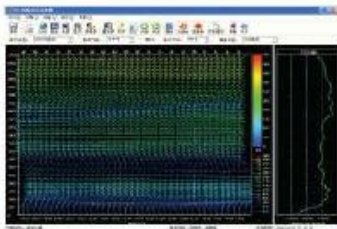
8 公里对流层风廓线雷达



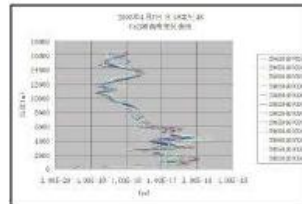
温度分布图



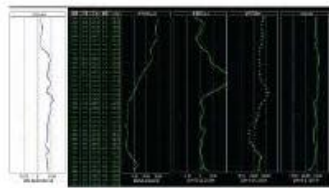
水平风与垂直风的叠加图



风剖面图



Cn² figure



辅助显示区的产图



16 公里对流层风廓线雷达



16 公里对流层风廓线雷达

主要技术参数

8 公里对流层风廓线雷达

探测范围	风测量:120m~8km
	温度测量:120m~3km
	风向:0° ~360°
	风速: 0m/s~80m/s
	垂直气流 :+-24m/s
探测精度	风向:≤ 10°
	风速: ≤1m/s
	垂直气流:≤0.25m/s
	温度（垂直温度）≤1℃
分辨率	120m (120m~3km)
	240m (3km~8km)

16 公里对流层风廓线雷达

探测范围	风测量:150m~16km
	温度测量:150m~5km
	风向:0° ~360°
	风速: 0m/s~80m/s
	垂直气流:+-24m/s
探测精度	风向: ≤10°
	风速: ≤1m/s
	垂直气流:≤0.25m/s
	温度（垂直温度）:≤1℃
分辨率	75m (150m~3km)
	150m (2.5km~7.5km)
	300m (5.5km~16.5km)